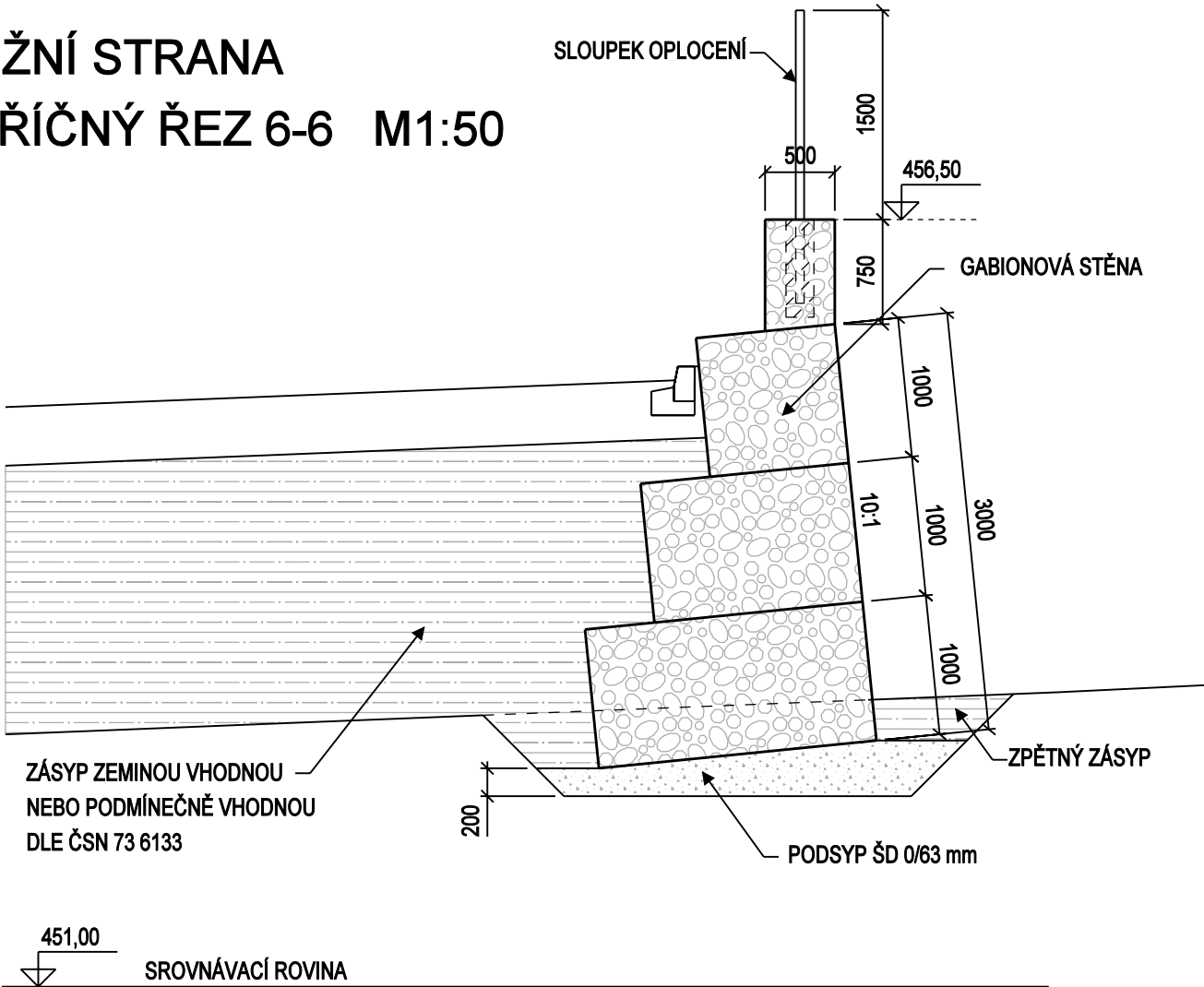


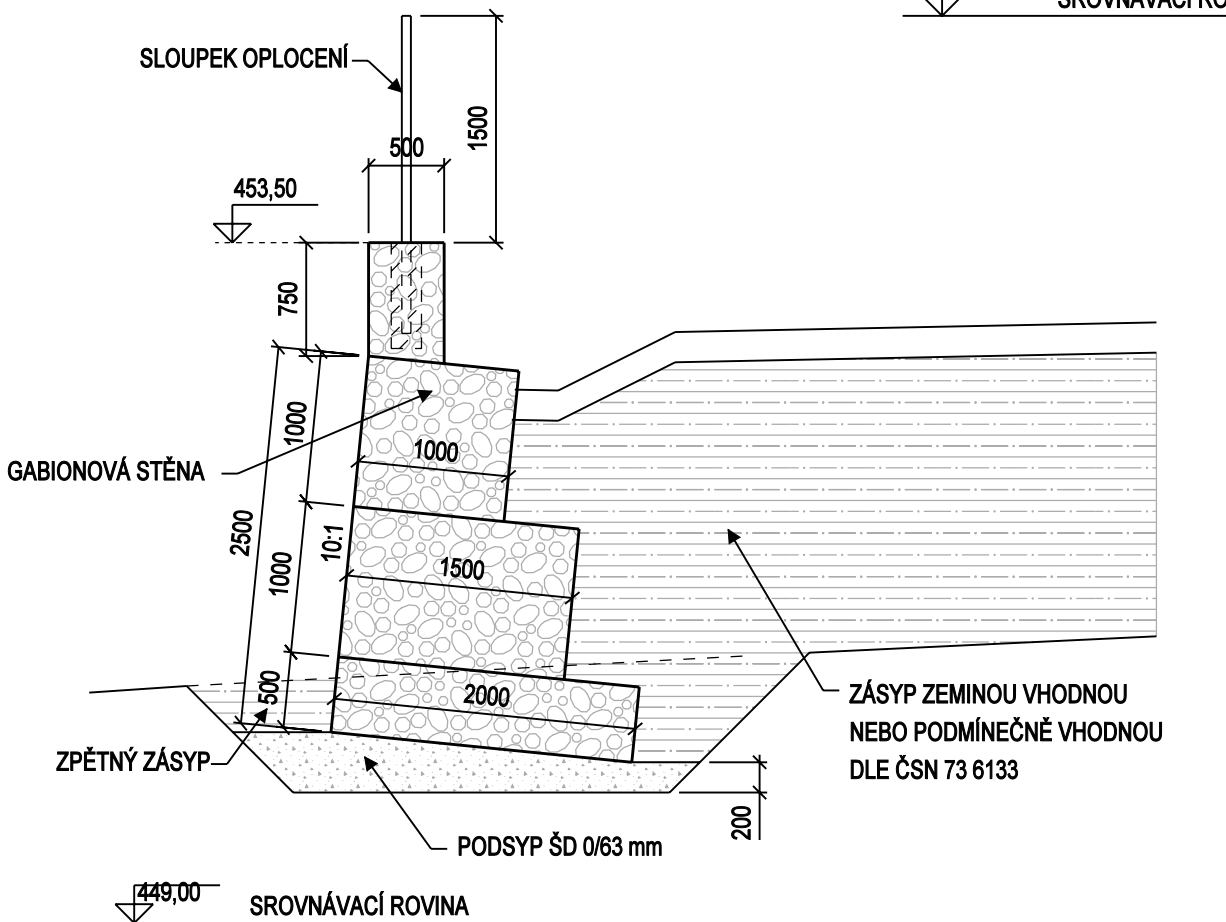
SO 201 GABIONOVÉ ZDI

ŘEZY

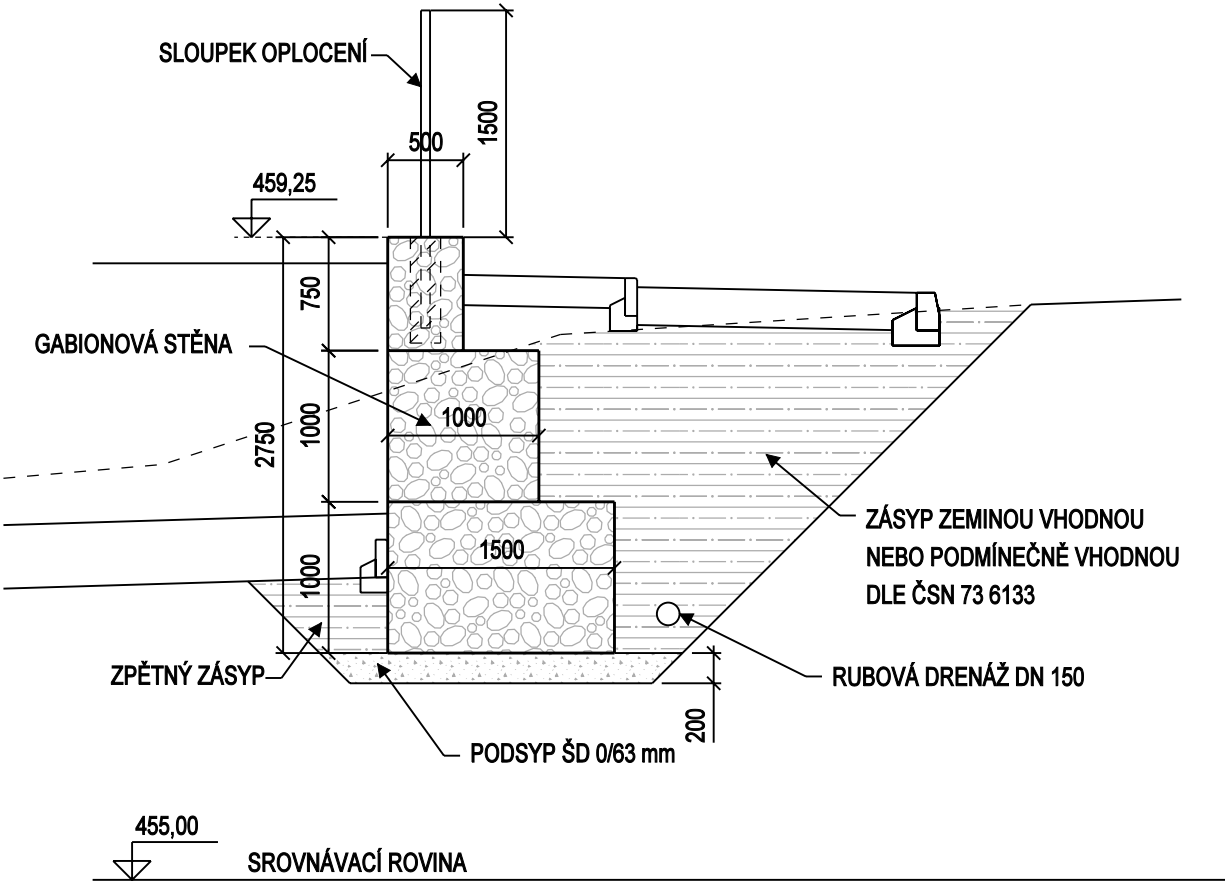
JIŽNÍ STRANA
PŘÍČNÝ ŘEZ 6-6 M1:50



VÝCHODNÍ STRANA
PŘÍČNÝ ŘEZ 1-1 M1:50



ZÁPADNÍ STRANA
PŘÍČNÝ ŘEZ 9-9 M1:50



MATERIÁLY:

- Gabionová konstrukce:
gabionová síť líce - ZnAl 4 oko 10/5
gabionová síť ostatních ploch - ZnAl 4 oko 10/10
Kamenivo:
63 - 200 mm
vlastnosti dle TKP, kap.30
Zásyp:
geotechnické parametry viz. statika
hutnění po vrstvách max 30 cm
míra zhtunění viz. statika

PPU spol. s r.o. INŽENÝRSKÝ ATELIER PORADENSTVÍ - PROJEKCE - URBANISMUS VYŽLOVSKÁ 2243 / 36, 100 00 PRAHA 10		DOPRAVA, KOMUNIKACE, TERÉNNÍ ÚPRAVY INŽENÝRSKÉ SÍTĚ, TECHNICKÁ INFRASTRUKTURA ŽIVOTNÍ PROSTŘEDÍ, HLUK, EXHALACE POČÍTAČOVÉ ZPRACOVÁNÍ, PLOTROVÁNÍ		ING. RADEK BROKL AUTORIZOVANÝ INŽENÝR PRO GEOTECHNIKU	
VYPRACOVAL: ING. RADEK BROKL		Kontroloval: ING. RADEK BROKL		ING. TOMÁŠ VEJRAŽKA	
ODP.PROJEKTANT SPEC.: ING. RADEK BROKL		ŠÉFPROJEKTANT STAVBY:		ING. TOMÁŠ VEJRAŽKA	
STAVBA: VÝSTAVBA PARKOVIŠTĚ P+R OLBRAMOVICE		PROFESE: STAVEBNĚ-KONSTRUKČNÍ		ČÁST	
OBJEKT: SO 201 - OPĚRNÉ ZDI		STUPEŇ PD: DPS		D.1.2.	
VÝKRES: ŘEZY		FORMÁTY A4: 3		Č.PŘÍLOHY	
OBJEDNAVATEL: KSÚS p.o.		Zak.č.: 6655-2203		DATUM: 04/2023	
				4	